

SK Návod na obsluhu PIR čidla Solight WPIR01



Vážený zákazník, radi by sme sa Vám poďakovali za zakúpenie nášho výrobku. Aby Vám výrobok slúžil bezpečne a k Vašej plnej spokojnosti, prečítajte si prosím nasledujúce pokyny a dodržujte ich. Zabráňte tak nesprávnemu používaniu alebo poškodeniu výrobku. Vyvarujte sa neodbornému zaobchádzaniu so zariadením a vždy dodržujte všeobecné zásady používania elektrických spotrebičov. Výrobok je určený na používanie v domácnosti alebo v interiéroch. Nevystavujte výrobok prostrediu s trvalo vysokou vlhkosťou, zabráňte jeho kontaktu s tekutinami. Návod na obsluhu si uschovajte.

Špecifikácia

Zdroj napájania: 220-240 V/AC

Frekvencia napájania: 50/60 Hz

Okolité intenzita svetla: <10-2000 lux (nastaviteľná)

Časové oneskorenie: Min. 10 s ± 3 s

Max. 7 min ± 2 min

Menovitá záťaž: Max. 1200 W – žiarovka

300 W – LED svetlo

Detekčný rozsah: 160 °

Detekčná vzdialenosť: 9m max. (< 24 °C)

Prevádzková teplota: -20 až +40 °C

Prevádzková vlhkosť: < 93 % rel. vl.

Príkion: cca 0,5 W

Inštalčná výška: 1-1,8 m

Rýchlosť detekcie: 0,6-1,5 m/s



Montážna poloha

Polohu inštalácie určite podľa nasledujúcich zásad:

- Nesmerujte detektor na predmety s vysoko odrazovým povrchom, ako sú zrkadlá apod.
- Neumiestňujte detektor do blízkosti zdrojov tepla, ako sú vykurovacie ventilátory, klimatizačné jednotky, svietidlá apod.
- Nesmerujte detektor na predmety, ktoré sa môžu pohybovať vplyvom vetra, ako sú záclony, vysoké rastliny apod.

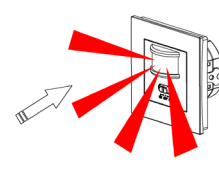
Dodržujte detekčné uhly zobrazené na nasledujúcich náčrtoch:

Inštalácia

Inštaláciu smie uskutočniť len kvalifikovaný personál! Pred inštaláciou vypnite napájanie!

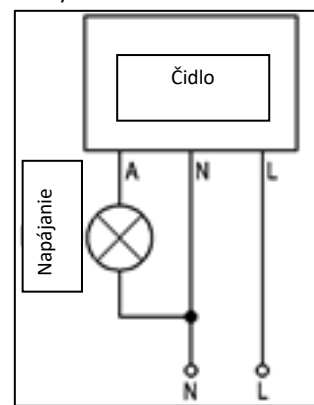
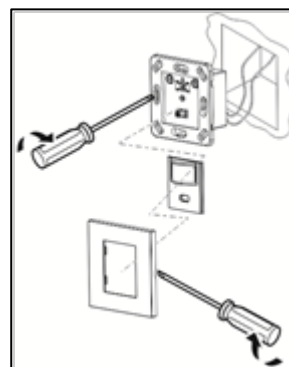
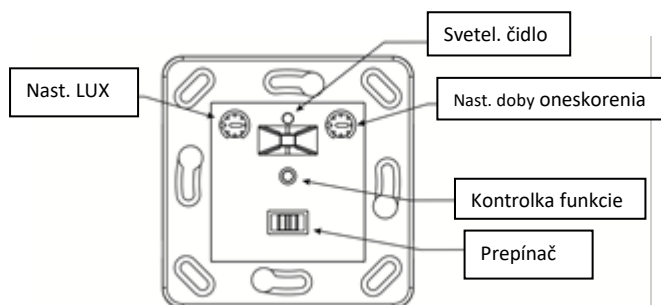


Dobrá citlivosť



Slabá citlivosť

1. Odstráňte čelnú dosku čidla a nastavte regulátory *Time (Čas)* a *Lux (Svetlo)*.
2. Pripojte vstupný kábel do svorkovnice podľa nižšie uvedenej schémy.
3. Pokiaľ chcete umiestniť čidlo do kruhového otvoru, vložte ho do otvoru a utiahnite rozperné skrutky na oboch stranách. Pokiaľ chcete čidlo inštalovať do štvorhranného otvoru, vložte ho do otvoru a upevňovaciu skrutku utiahnite skrz montážny otvor.
4. Opäť nasadte čelnú dosku a zapnite napájanie.



Testovanie a nastavenie

1. Nastavte prepínač funkcie do polohy *ON (ZAP)*. Otočte regulátor *Time (Čas)* proti smeru hodinových ručičiek na minimum (-). Otočte regulátor *Lux* v smere hodinových ručičiek na maximum (SUN).
2. Zapnite napájanie. Svetlo by sa malo zapnúť. Ak nastavíte prepínač funkcie do polohy *OFF (VYP)*, svetlo sa ihneď vypne.
3. Nastavte prepínač funkcie do polohy *PIR*. Spustenie a aktivácia čidla trvá asi 30 sekúnd. Pokiaľ prijme čidlo indukčný signál, rozsvieti svetlo. Časové oneskorenie sa postupne predlžuje: Pokiaľ prijme čidlo ďalší indukčný signál, počítanie časového oneskorenia sa spustí znova. V prípade, že signál vypadne, žiarovka zhasne po 10 s ± 3 s.
4. Nastavte regulátory *Time (Čas)* a *Lux* podľa potreby.

Poznámky

- Pokiaľ uskutočnite testovanie za denného svetla, otočte ovládač *Lux* do maximálnej polohy (SUN), inak čidlo svietidlo nezapne.
- Ak je zdroj svetla silnejší než 60 W, mala by byť vzdialenosť medzi čidlom a zdrojom svetla aspoň 60 cm.

Výrobca: Solight Holding, s.r.o., Na Brně 1972, Hradec Králové 500 06